



CANDIDATURE POUR LA COUPE DE FRANCE JEUNES

LE TOUQUET A.C VOLLEY BALL & BEACH  
EST CANDIDAT POUR ACCUEILLIR LES M13 F

10.11.12 MAI 2018



SOURCE DE LUMIÈRES  
**LE TOUQUET**  
PARIS-PLAGE

*Bienvenue*  
à  
**LE TOUQUET**  
*Paris-Plage*

LES ÉDITIONS  
*Wini*

# SOMMAIRE

## I. QUI NOUS SOMMES !

1. LA VILLE

2. LE CLUB

3. LES SALLES

## II. CE QUE NOUS PROPOSONS

1. L'HÉBERGEMENT

2. LA RESTAURATION

3. LES TRANSPORTS

## III. AUTRES DEMANDES

## IV. RECOMMANDATIONS

# I. QUI NOUS SOMMES !

## 1. La ville



Le Touquet Paris Plage est situé dans la région des Hauts-de-France, plus particulièrement dans le Pas-de-Calais (62) et possède un très fort pouvoir d'attraction grâce à sa situation entre plage et forêt.

Notre station balnéaire compte plus de 4 000 habitants.

Côté sport, la ville compose avec de nombreuses associations sportives et culturelles.

## 2. Le club

Club formateur depuis ses débuts, nous donnons une attention particulière à tous les jeunes du club. Nous avons obtenu plusieurs fois le label "Excellence formation" de la FFV. Cette année, nous comptons, en championnat, deux équipes M13F, une équipe M13M, M15F. Toutes ces équipes sont inscrites en Coupe de France jeunes, une équipe M20F s'est ajoutée au groupe.

Le TAC compte de nombreuses participations en phases finales depuis 2004, avec notamment un podium en 2007 avec les M15F et un titre de Champion de France M13M en 2006 !

**2009**: 5ème en Coupe de France Cadets (M17 M) - 4ème en Coupe de France Espoirs (M20 F)

**2008** : 4ème en Coupe de France Cadettes (M17 F)

**2005** : 5ème en Coupe de France Cadets (M17 M) - 4ème en Coupe de France Espoirs (M21 F)

**2004** : 8ème de France Cadettes (M17 F)

Sans oublier que le club a déjà organisé deux phases finales en 1999 (Cadet masculin) et en 2006 (Minime fille). A noter qu'en 2009, nous obtenons le titre de meilleure serveuse pour Charlotte Champion et celui de meilleure libéro pour Clémence Berrier. Sans compter les différents titres de Clémentine Druenne.



Composition du groupe M13 F : Esther Lacheré, Capucine Devincre, Clémence Cléty, Inès Villeneuve, Appoline Cuvillier, Eva Grégoire, Anouck Dupuis, Lilou Destailleur, Victoire Taillez.

Encadrement : Florence Destailleur, André Dudoignon / Stéphane Leroy et Sophie Lestoquoy

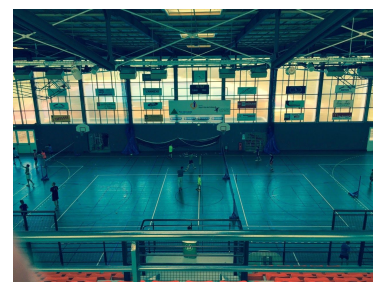
**En cas d'organisation de cette phase finale, nous souhaitons que notre équipe y participe.**

### 3. Les salles

Salle principale : Palais des sports Paul Olombel - **Avenue Jean Louis Sanguet**

Caractéristiques demandées :

- une surface de jeu de 1056 m<sup>2</sup> (45x25m) en sol TARAFLEX
- dégagement de plus de 5m
- hauteur de plafond : 12m - sous structure métallique : 9m
- lignes de terrain blanches
- chaise d'arbitre
- tableau électronique mural
- scoreurs manuels
- chaises et bancs
- table de marque
- 2 vestiaires (12 douches : capacité : 20 personnes) + 2 vestiaires arbitres (hommes et femmes)
- 1 vestiaire aménageable en salle de débriefing pour les superviseurs
- tribunes de 798 personnes avec des sièges-coques, et sa capacité maximale autorisée est de 2413 personnes
- sono
- podium
- deux entrées différentes (spectateurs et joueurs)

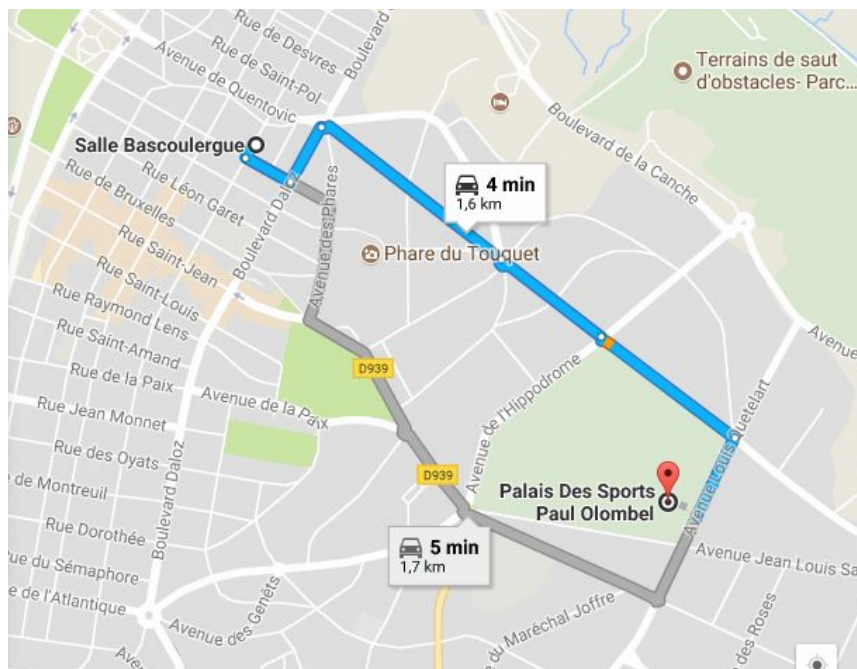


Salle secondaire : Salle Gérard Bascoulergue - **1 Rue de Moscou**

Caractéristiques :

- aire de jeux de 30m x 20m, en sol souple type "taraflex
- hauteur de plafond de 7m
- lignes blanches
- chaise d'arbitre et scoreurs manuels
- chaises, bancs et table de marque
- 2 vestiaires
- 1 salle de débriefing (salle de danse de 12x12m)
- tribune de 100 personnes - capacité de la salle de 275 personnes





Les deux salles se trouvent à 4 min en voiture, 15 min à pieds. Une piste cyclable rejoint les deux salles dans un environnement boisé et sécurisé.

## II. CE QUE NOUS PROPOSONS

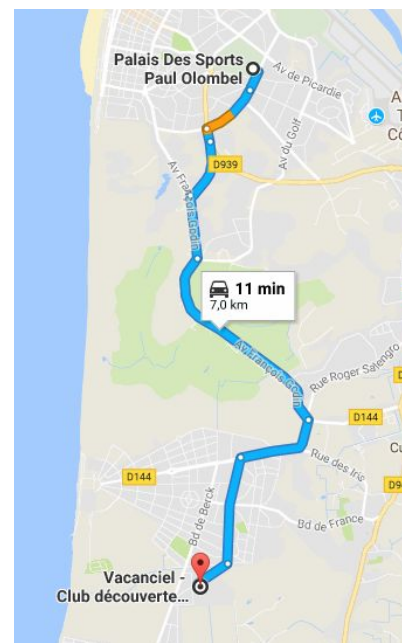
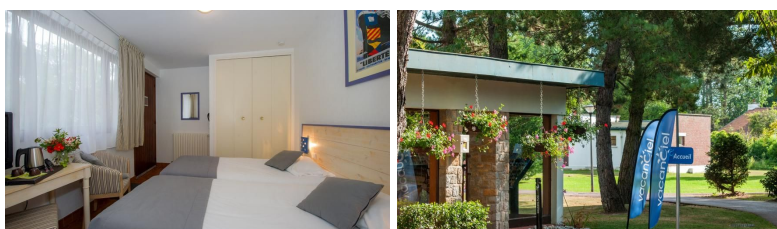
### 1. L'hébergement

Toutes les équipes ainsi que les arbitres seront hébergées au Club découverte Vacancier situé à Merlimont.

Chaque équipe aura à sa disposition un logement de 6 à 8 personnes et une chambre pour les entraîneurs.

L'hébergement se situe à 11 minutes de la salle en voiture.

Vous trouverez le devis pour les joueurs et entraîneurs.



## 2. La restauration

Le petit déjeuner et les repas du soir seront pris directement au lieu de l'hébergement. En ce qui concerne les repas du midi, ils seront pris dans la salle principale (Palais des sports Paul Olombel). Nous ferons une offre directement aux clubs qualifiés, nous passerons par un traiteur et nous compterons également sur des plats préparés par les membres du club.

## 3. Les transports

Nous assurerons tous les transports du lieu d'hébergement jusqu'au lieu de compétition à toutes les équipes qui en feront la demande et aux heures qu'ils leur conviendront.

# III. AUTRES DEMANDES

- Astreinte médicale assurée par : une infirmière, un médecin et un kinésithérapeute, tous membres du club
- Possibilité de laver les maillots des joueurs
- Prise en charge des officiels de leurs arrivées à leurs départs par un membre du club mis à disposition
- Live score tenu sur chaque match (déjà en place sur nos matchs de Nationale 2 F via Score'N'Co)
- Finale retransmise sur la page Facebook Live par notre responsable réseaux sociaux
- Une bouteille d'eau/joueur/match (+entraîneurs) leur sera remis chaque jour par notre responsable buvette
- Cérémonie d'ouverture et cérémonie de récompenses organisées par le club
- Photographe présent sur la compétition

# IV. RECOMMANDATIONS

Le club est soutenu par la Ligue des Flandres et son président, Didier DECONNINCK et par le Comité Départemental du Pas de Calais de Volley Ball, présidé par Gérard JOUAULT.