

LE PÔLE ESPOIRS VOLLEY BALL FEMININ



Nicolas Mennetrey

CREPS

LE PÔLE ESPOIRS VOLLEY BALL FEMININ

LE CREPS de
MONTPELLIER

LE DEPARTEMENT
DU HAUT NIVEAU



LA
JOUeuse

LA SCOLARITE

LE SPORTIF



CREPS
MONTPELLIER

académie
Montpellier

UN SITE LE CREPS DE MONTPELLIER



Internat



Gymnase



**Département du
Haut Niveau**



Cafétéria

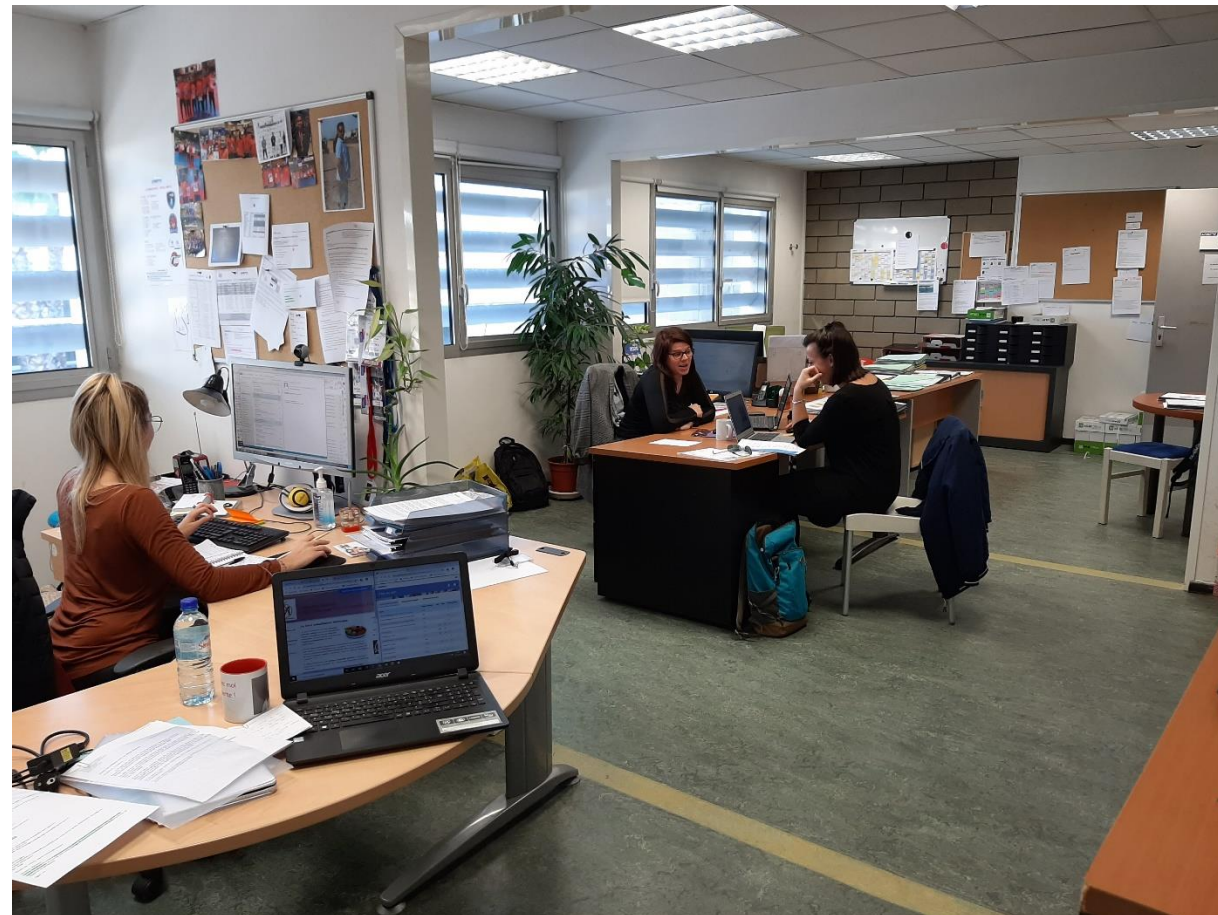


Chambre

**A la disposition des sportifs
Tous les jours de la semaine
De 9 h à 18 h 30**

Ce secrétariat gère :

- l'internat et son équipe éducative de surveillants
- Le suivi scolaire (assiste à tous les conseils de classe des sportifs et suivi des notes au quotidien)
- La relation CREPS - Parents



Internat : MENNETREY Nicolas – nicolas.MENNETREY@creps-montpellier.sports.gouv.fr

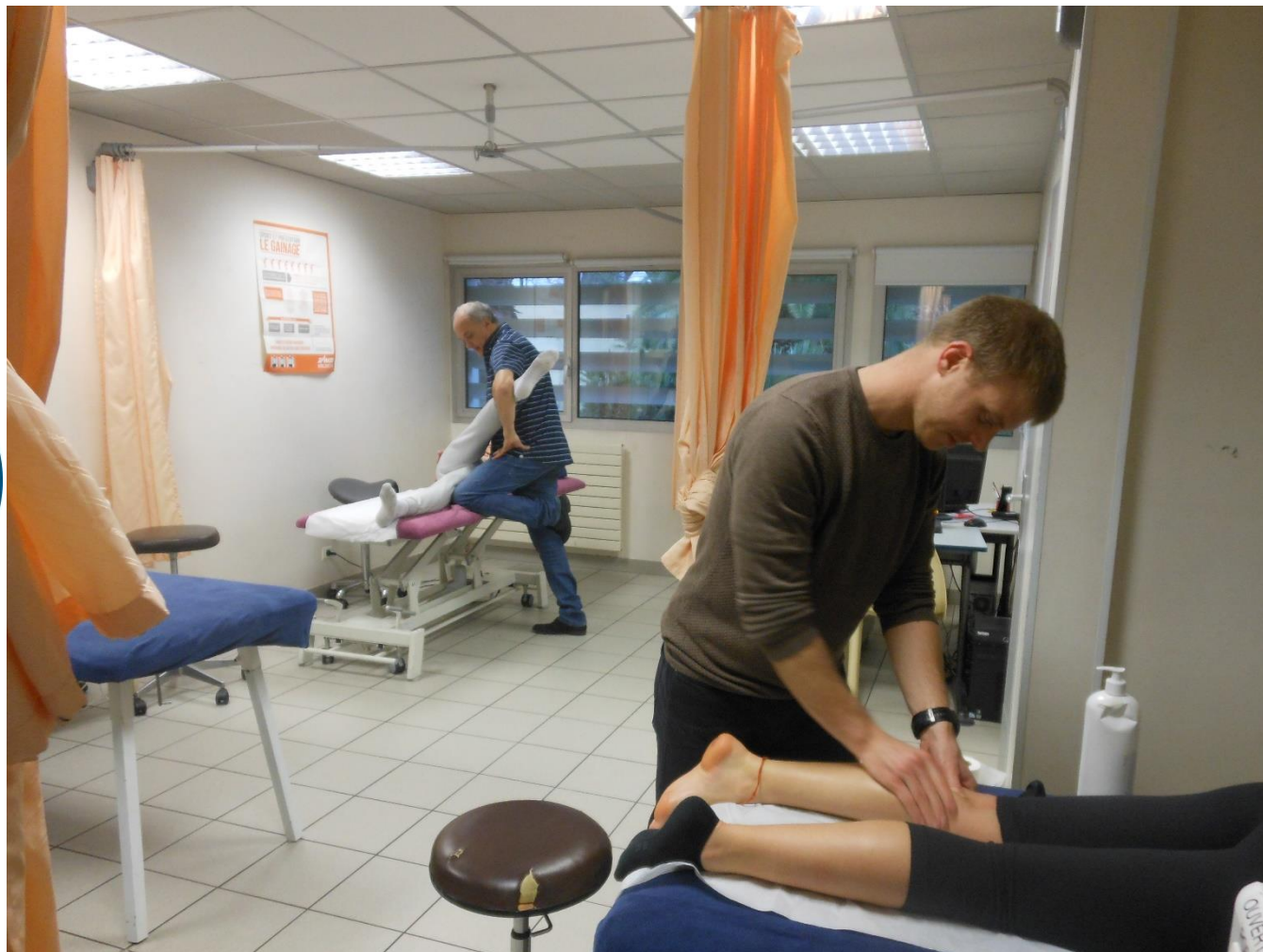
Suivi scolaire : BENEDETTI Christine – christinebenedetti@hotmail.fr

Le secrétariat : secretariat.hn@creps-montpellier.sports.gouv.fr 04 67 61 72 47

**A la disposition des sportifs
Tous les jours de la semaine**

**Les kinésithérapeutes en lien
permanent avec le service de
traumatologie de Marc JULIA –
Spécialiste en médecine physique et
réadaptation - au C.H.U. de
Montpellier**

- Visites médicales obligatoires
- Examens traumatologiques (écho, IRM, scanner, etc....)



A la disposition des sportifs
Tous les jours de la semaine
De 9 h à 20 h



Le bain froid

Une unité de récupération





A la disposition des sportifs Sur rendez-vous

- **Accompagner l'athlète dans son projet**
- **2 visites obligatoires par an**
- **A la demande de l'athlète (problème personnel, gestion du stress dans son sport, gestion de l'organisation du temps entraînement – cours scolaires**
- **Conseil pour orientation scolaire**
- **Etc.....**

Le Bureau des Psychologues



MOSSON Séverine et SALAS Philippe

LE SCOLAIRE



2 établissements conventionnés avec le CREPS de Montpellier



Des horaires aménagés dans les filières S, ES, STMG

Les athlètes du CREPS réunis dans les mêmes classes

Le Département Haut Niveau en relation permanente avec les CPE et professeurs principaux du Lycée et Collège





Des études surveillées

Tous les jours de la semaine
Surveillance de l'équipe éducative
du CREPS

A 19 h pour les collégiens

A 20 h 30 pour les lycéens

- Etude **OBLIGATOIRE** pour tous les collégiens
- Etude **FACULTATIVE** pour les lycéens (sur demande de la joueuse et/ou de ses parents)



Un Chemin d'accès au Haut Niveau



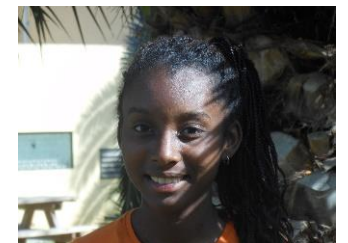
Certaines en Pôle France Indoor



Certaines en Pôle France Beach



Certaines en Centre de Formation de Club



Objectif du Pôle :
Amener des joueuses en Pôle France et en Equipe Nationale



POLE ESPOIRS FEMININ VOLLEY

"LES PERFORMANCES INDIVIDUELLES, CE N'EST PAS IMPORTANT. ON GAGNE ET ON PERD EN ÉQUIPE"



#ANEPASOUBLIER!

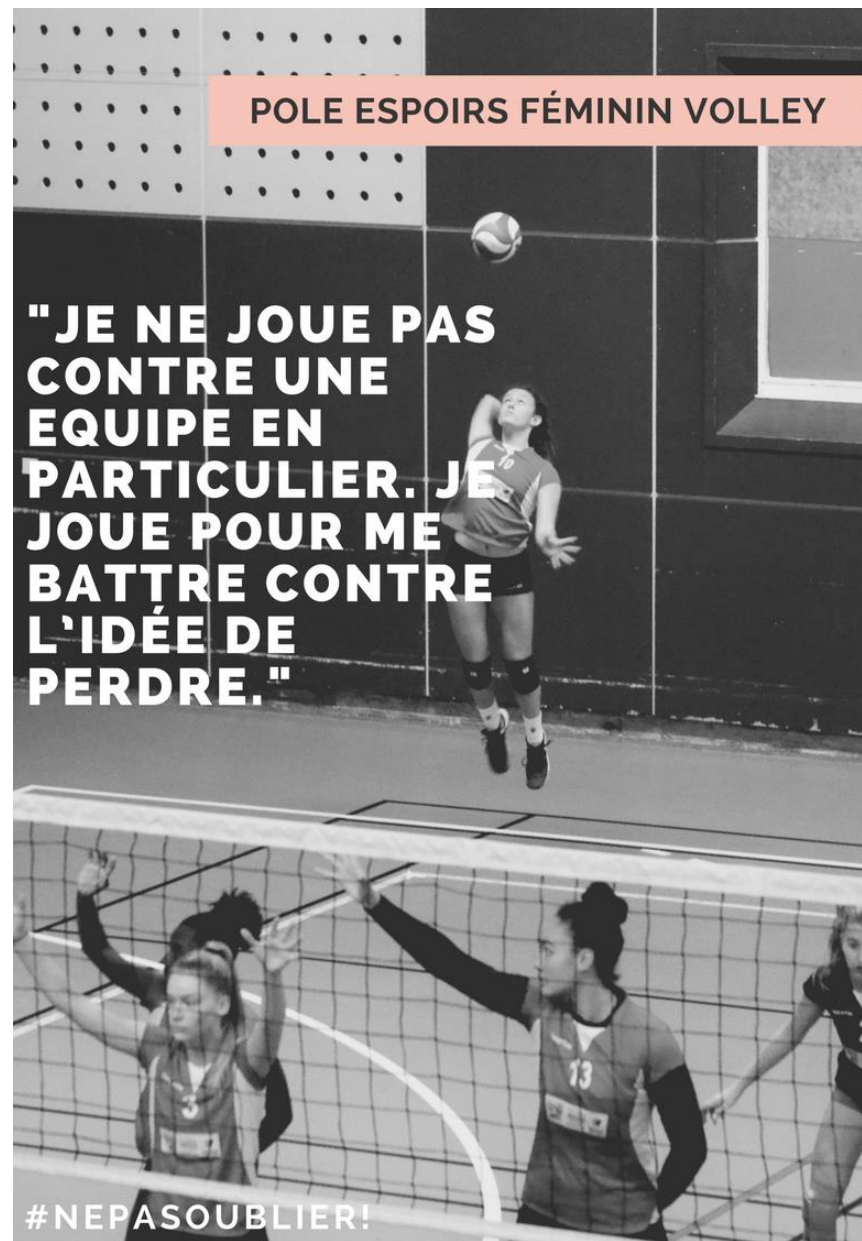


D
E
S
V
A
L
E
U
R
S



POLE ESPOIRS FÉMININ VOLLEY

"JE NE JOUE PAS CONTRE UNE EQUIPE EN PARTICULIER. JE JOUE POUR ME BATTRE CONTRE L'IDÉE DE PERDRE."



#NEPASOUBLIER!



4 entraînements quotidiens



2 entraîneurs : TRINQUIER Caroline, FROELIG Nicolas





Des entraînements individualisés



2 entraîneurs : TRINQUIER Caroline, FROELIG Nicolas



La Préparation Physique adaptée et individualisée



Préparateur Physique : VASEUX David



Des matchs



LE PÔLE ESPOIRS VOLLEY BALL FEMININ

Contact : TRINQUIER Caroline – Responsable du Pôle



caroline.trinquier@occitanie-volley.org



Contact préférable par mail



CREPS DE MONTPELLIER
(à l'attention de Caroline TRINQUIER)
2 avenue Charles Flahault
34090 Montpellier



Journée de sélection
Mercredi 3 AVRIL 2024
Vous pouvez prendre
contact dès maintenant
auprès de la Responsable du
Pôle.

